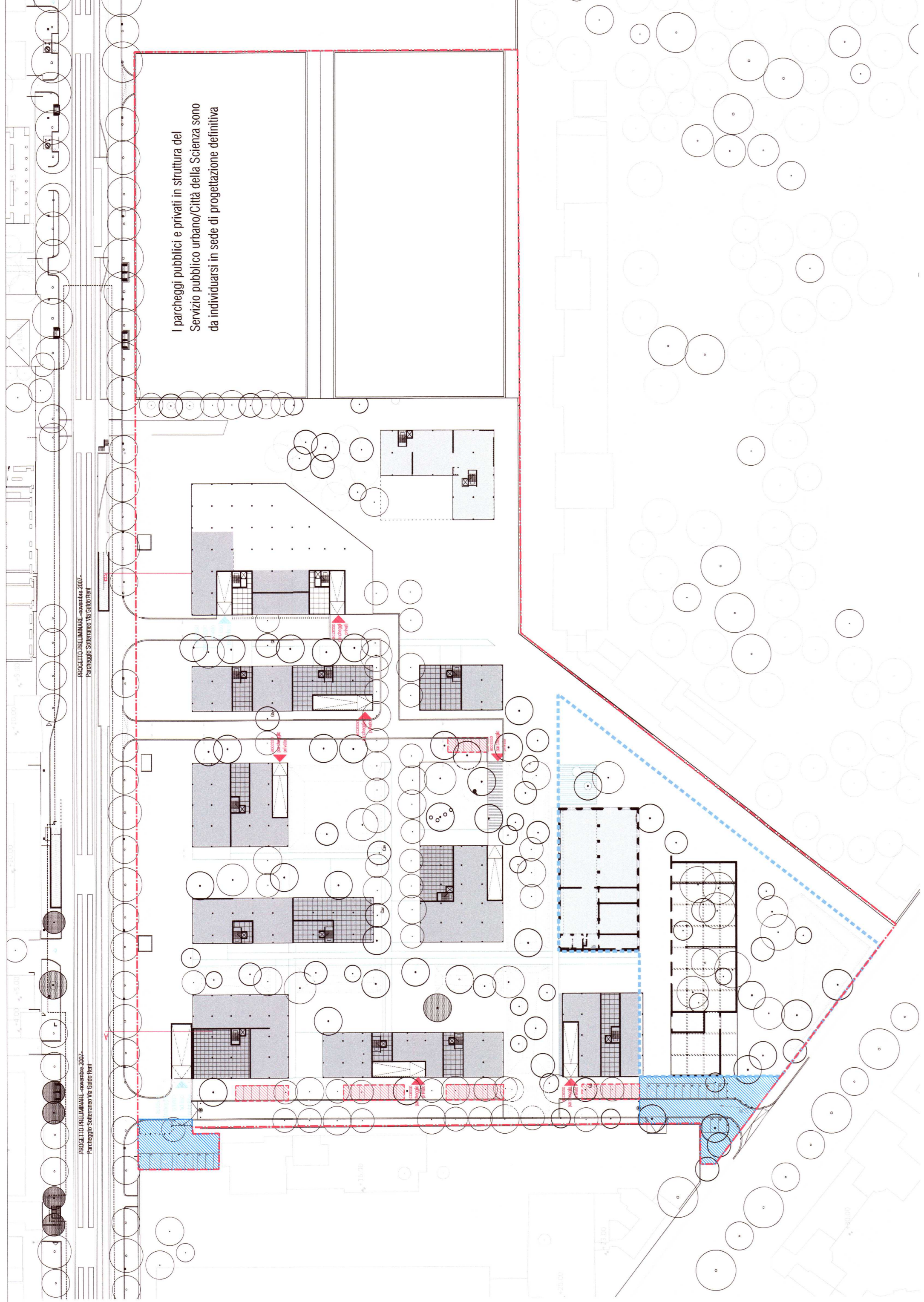


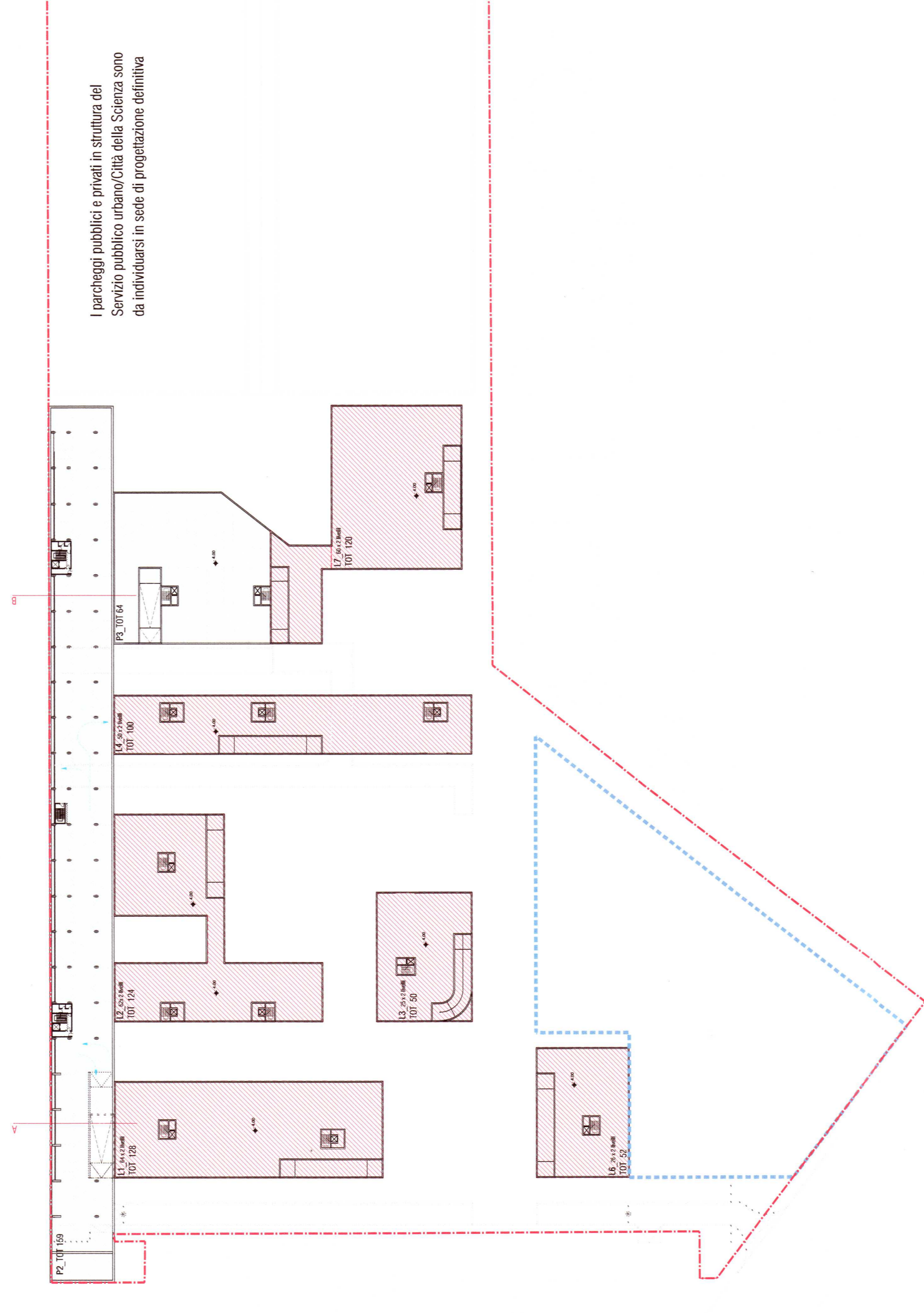
LEGENDA

- Perimetro di Piano - Stabilimento Militare
Materiali Elettronici e di Precisione - via Guido Reni
- COMPARTO A**
- parcheggi pubblici a reso
P1 ab. sup. totale 1.638m²
 - parcheggi in struttura su area di servizio privata
veicolo aereo pubblico su art. 7, comma 6, via P90
P2 sup. totale 4.907m²
 - P3 sup. totale 1.654m²
 - P3 sup. totale 3.731m²
- RESIDENZIALE**
- parcheggi privati in struttura
L1 sup. totale 3.785m²
 - L2 sup. totale 3.400m²
 - L3 sup. totale 1.816m²
 - L4 sup. totale 3.104m²
 - L5 sup. totale 1.823m²
 - L6 sup. totale 1.755m²
 - L8 sup. totale 13.866m²
- COMMERCIALE
RICETTIVO**
- L5 sup. totale 994m²
 - L7 sup. totale 3.124m²
 - L7 sup. totale 3.778m²
- R sup. totale 389m²
- TOTALE** 28.753 m²
- COMPARTO B**
- parcheggi pubblica
Città della Scienza 10.800m²
 - parcheggi privati
Città della Scienza 5.400m²
 - 16.200m²

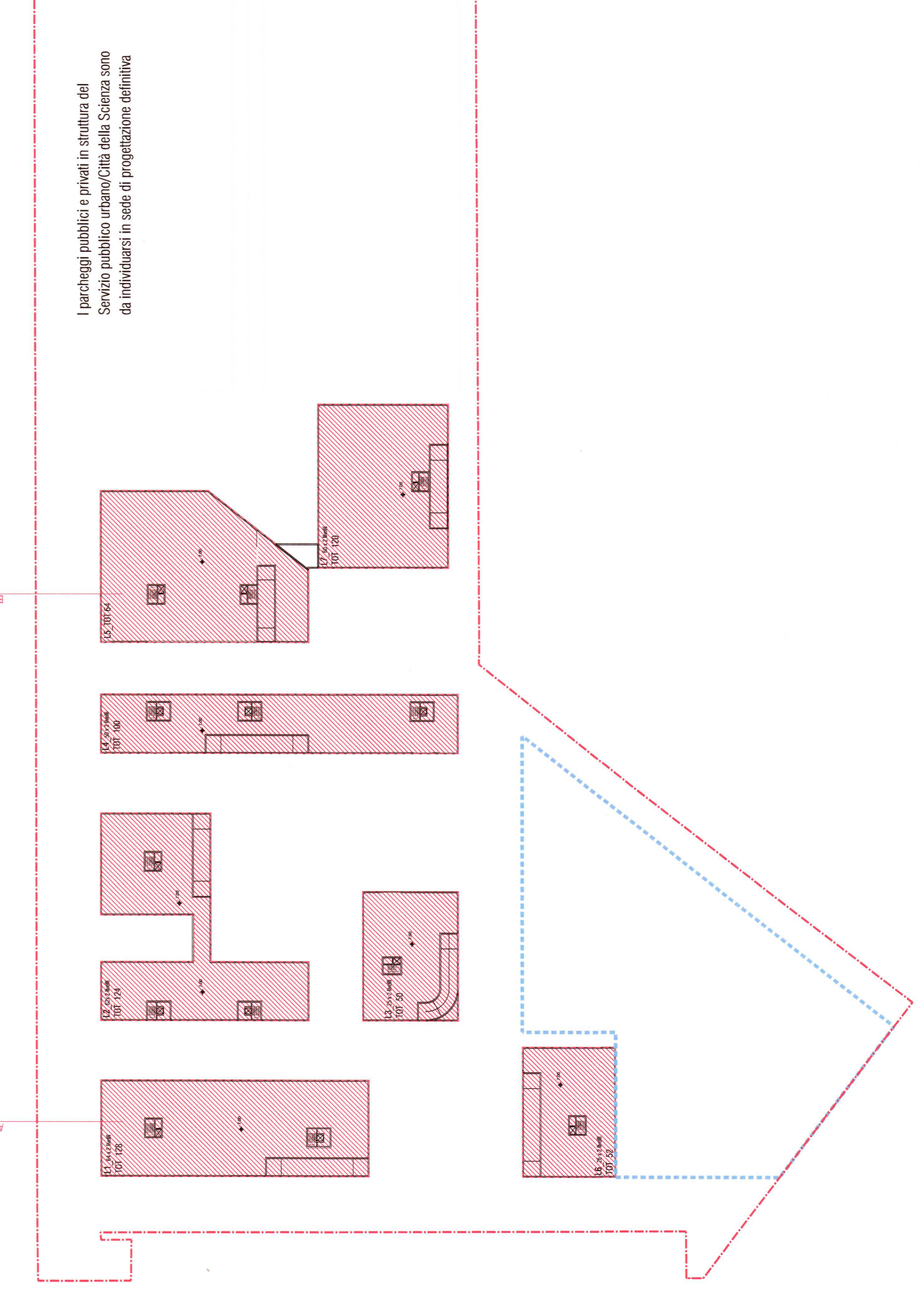
- quote assolute di sistemazione del terreno
- accesso parcheggio in struttura su area di servizio privata
veicolo aereo pubblico (ex art. 7, comma 6, via P90)
- accesso parcheggio interno privato
- Perimetro area soggetta a concorso



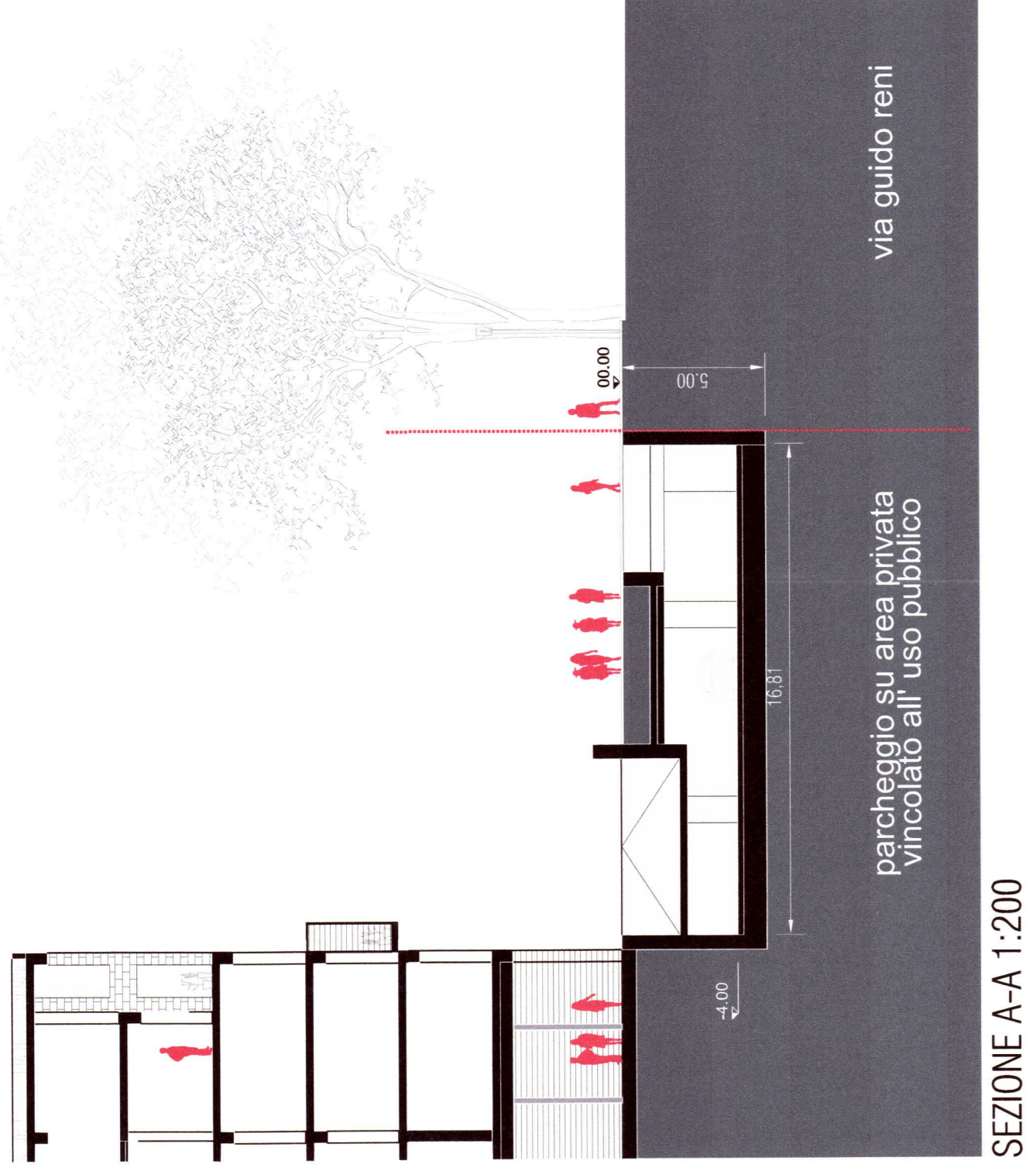
LIVELLO 0 1:1000



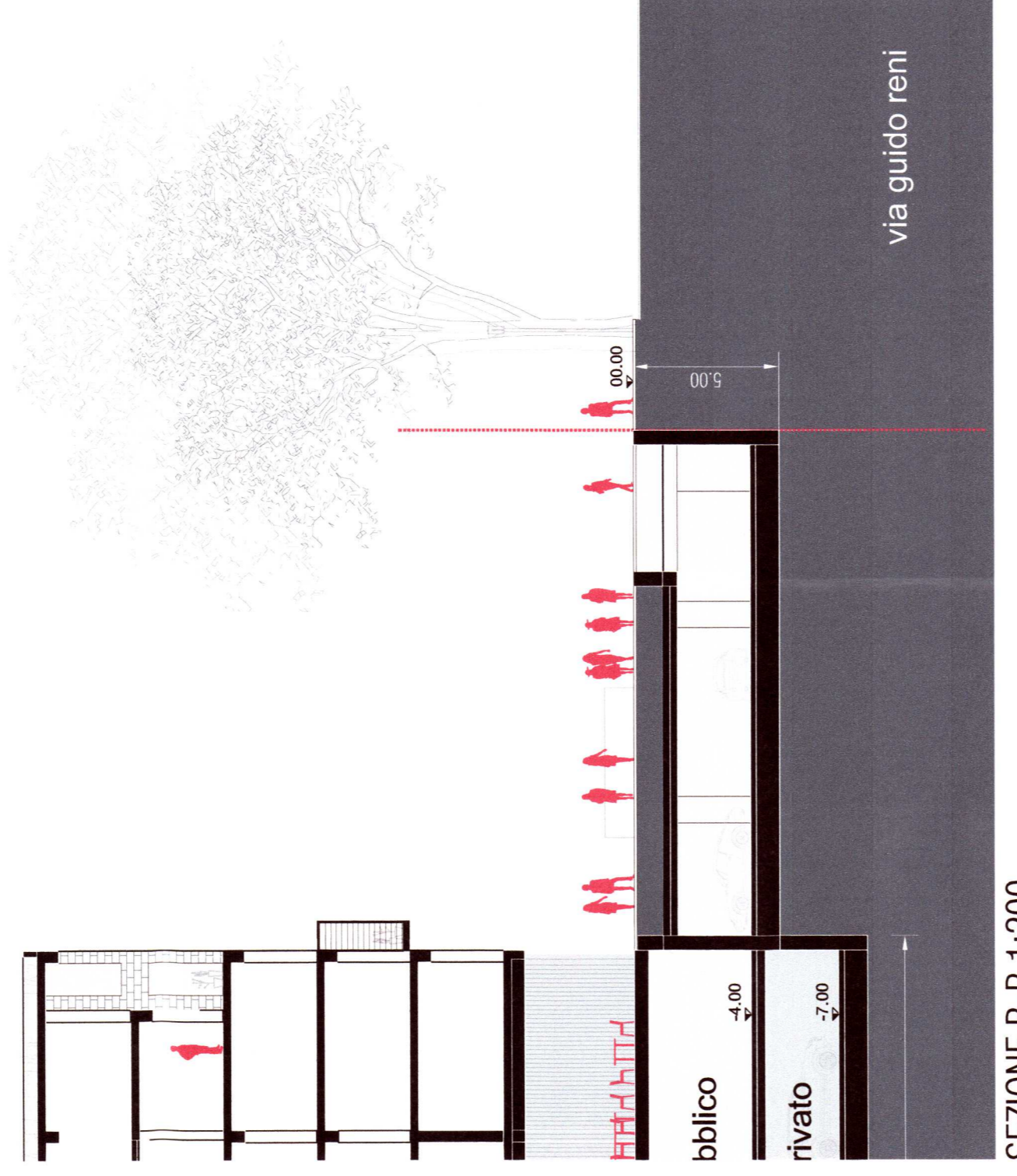
LIVELLO -1 1:1000



LIVELLO -2 1:1000



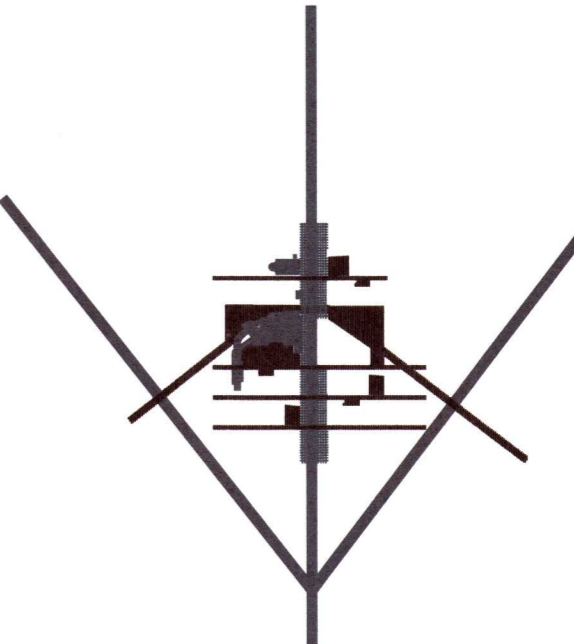
SEZIONE A-A 1:200



SEZIONE B-B 1:200



Programma Integrato di Intervento
di cui alla L.R. Lazio n. 22/1997 in materia di PRG, da approvare con le procedure della L.R. 36/1987 e s.m.i., denominato
"ex Stabilimento Militare Materiali Elettrici e di precisione sito in via Guido Reni"



progettante

cdp • investimenti sgr CDP Investimenti SGR S.p.A.
Via Vercelli 10, 00198 Roma
Tel. 0039-06-49494980
fax: 0039-06-49494980
e-mail: segreteria@cdpsgr.it

progettazione urbana, architettonica, paesaggio

STUDIO PAOLA VIGANO
Corso di Porta Trionfale 65,
00187 Roma
Tel. 0039-06-28375951
fax: 0039-06-28375951
e-mail: studio@paolavigano.it

autorizzatario urbanistica ed emergenza, vat

PARCHEGGI esecutore proponente
Parcheggi Pubblici e Privati

13/12/2017 1:1000/1:200

3.7