

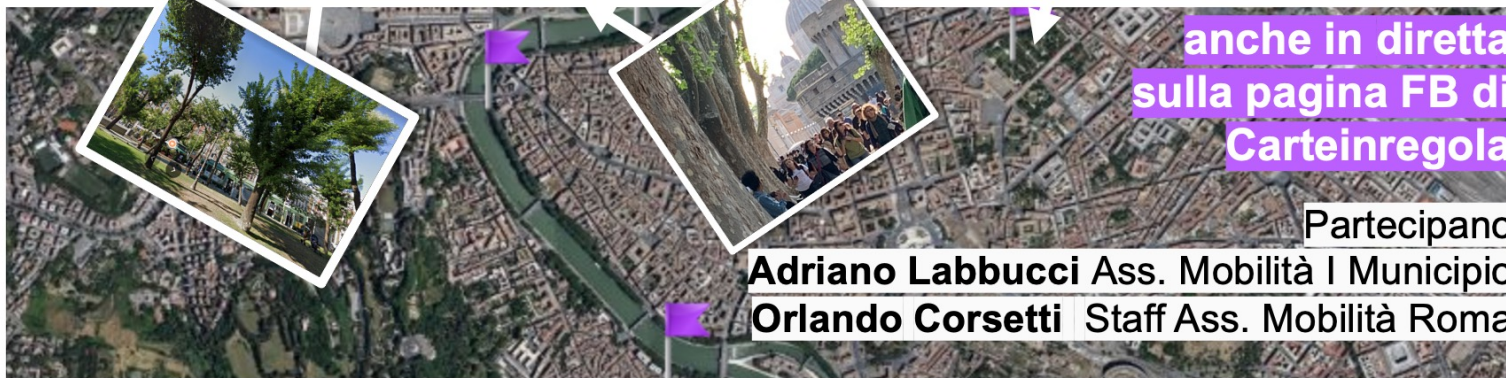
laboratoriocarteinregola@gmail.com



*Lungotevere Castello,
Piazza Risorgimento e gli altri:
i parcheggi interrati del I Municipio*

Lunedì 29 maggio ore 17.30

Giardini di Lungotevere Castello



**anche in diretta
sulla pagina FB di
Carteinregola**

Partecipano

Adriano Labbucci Ass. Mobilità I Municipio

Orlando Corsetti Staff Ass. Mobilità Roma

www.carteinregola.it

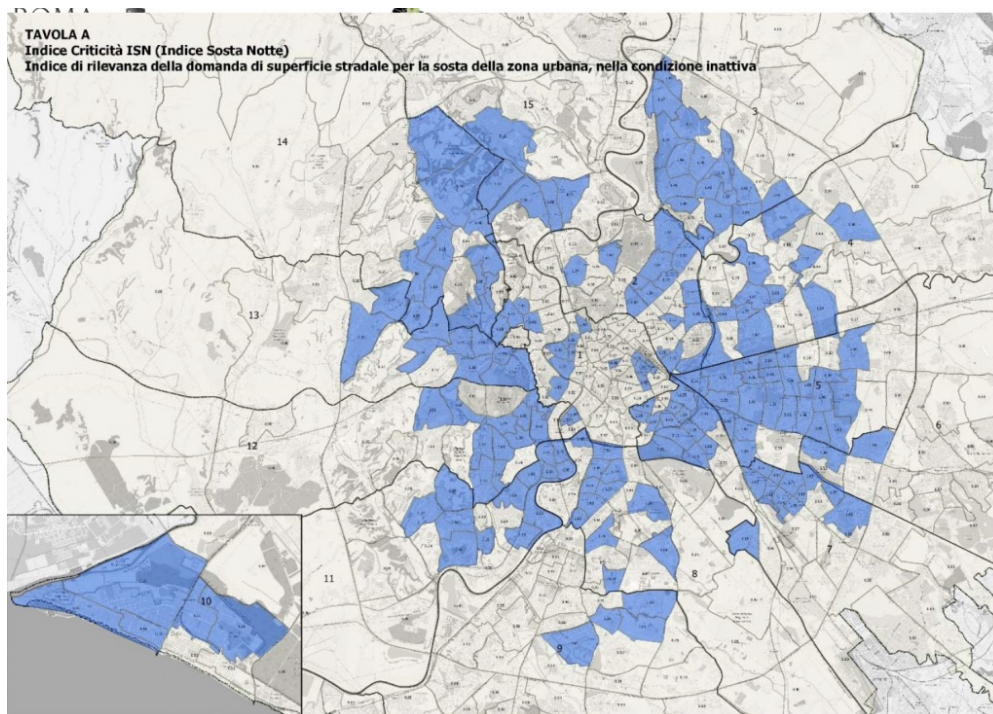
I progetti per il Giubileo, gli interventi mai cancellati dal Piano Parcheggi e le linee guida della Giunta Gualtieri del nuovo P.U.P. per il centro storico



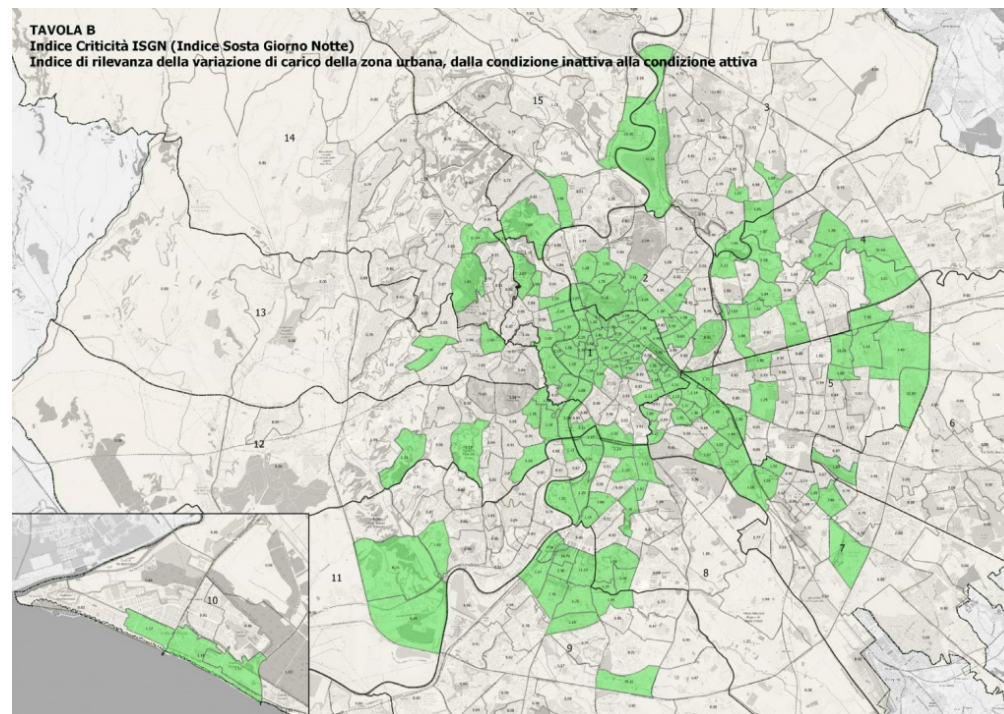
**Rete di associazioni
per una città vivibile**



Il rilievo della sosta (Tavole allegate alla prima versione delle Linee guida per il Programam Parcheggi , nell'area centrale (tavola A, indice di sosta notturna) sono decisamente pochi: **il mare di lamiere che invade stradine e piazzette del centro sono provenienti per lo più dall'esterno** (auto di "addetti", cioè soggetti che vi accedono per lavoro, oppure di clienti di ristoranti, uffici, negozi ecc). (tavole B e C)



Indice sosta di notte



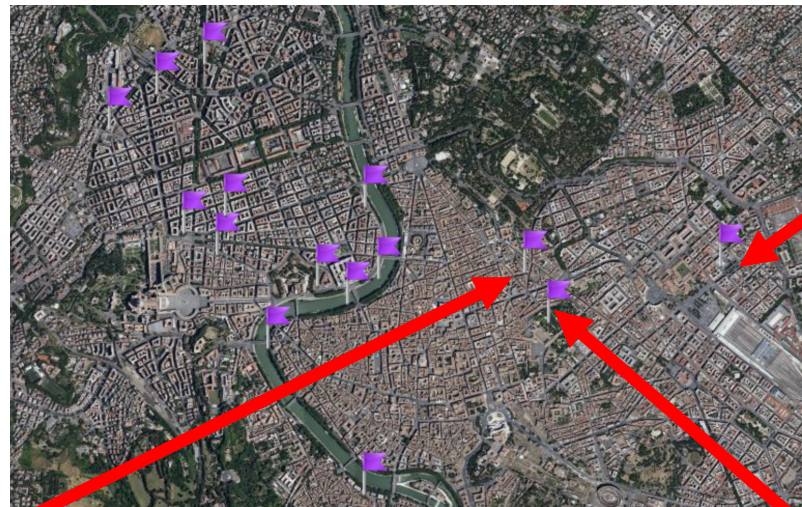
Indice variazione di sosta giorno/ notte

Gli interventi mai cancellati dal Piano Urbano Parcheggi di Veltroni e Alemanno nel centro storico – I Municipio



Gli interventi mai cancellati dal Piano Urbano Parcheggi di Veltroni e Alemanno nel centro storico – I Municipio

Piazza Indipendenza (A)- B1.1-059 (OC 129/2008 83 Posti Auto)



Area compresa tra Via F. Crispi e Via Zucchelli
B1.4-159 (OC 129/2008 85 Posti Auto in
superficie – ci risulta presentato in passato altro
progetto per centinaia di posti sotterranei) *Villa
Romana di età repubblicana nel sottosuolo e
albero monumentale censito*

**Traforo (sotto il Quirinale) B1.4-010 (OC
129/2008 interv. Prioritario 800 Posti Auto)**

Gli interventi mai cancellati dal Piano Urbano Parcheggi di Veltroni e Alemanno nel centro storico – I Municipio

B1.4-037 Largo dei Fiorentini (OC 129/2008 84 PA – convenzione 21 7 2009)



B1.4-134 Lungotevere Marzio (OC 129/2008 interv. Prioritario 386 PA)



B1.4-158 Via della Renella (OC 129/2008 120 PA)

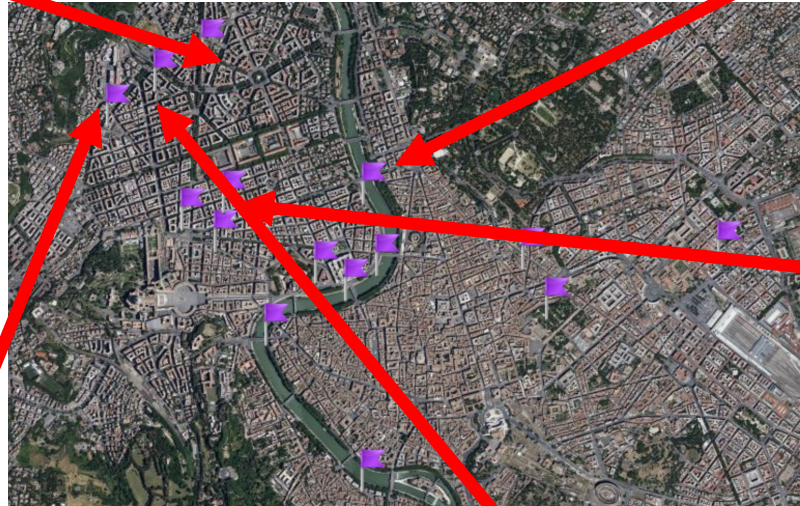
B1.1-102 Piazza Testaccio (Ricollocazione di Via Pecchio/Via Nitti) (OC 129/2008 96 P)



B1.4-036 Piazza di Ponte Umberto I (OC 129/2008 84 PA convenzione 2 7 2009)

Gli interventi mai cancellati dal Piano Urbano Parcheggi di Veltroni e Alemanno nel centro storico – I Municipio (EX XVII)

B1.2-002 Via Montesanto (Mercato Vittoria) (oc 129/2008 interv. Prioritario 300 PA –ricognizione 2018 122 PA- convenzione 22 2010)



B1.4-030 Lungotevere dei Mellini (OC 129/2008 interv. Prioritario 277 PA - stanno per iniziare i lavori)



B1.2-003 Mercato Piazza dell'Unità (OC 129/2008 interv. Prioritario 300 PA- Ricogniz. 2018 380 PA)

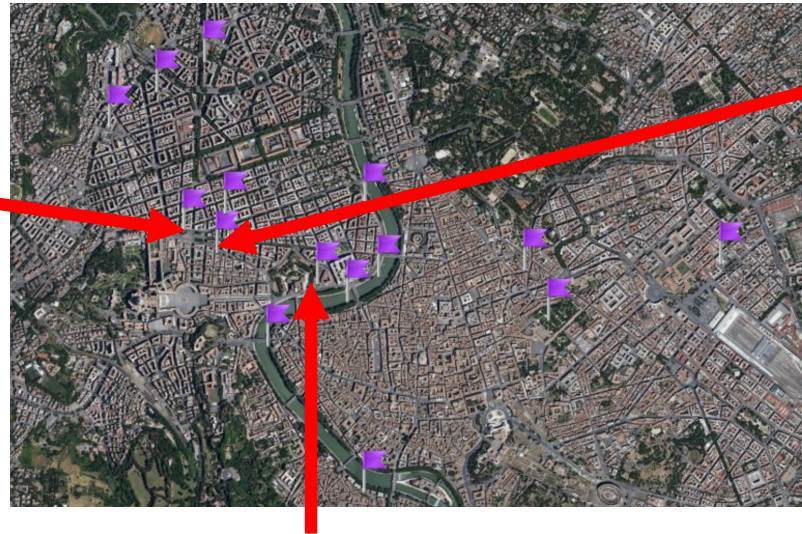
B1.1-102 B1.4-127 Piazza Prati degli Strozzi (OC 129/2008 181 PA, - convenzione 27 1 2011)



B1.2-002 Mercato Trionfale – mercato dei Fiori (OC 129/2008 interv. Prioritario 450 PA)

Interventi (PUP 2008 e altro)– I Municipio (EX XVII)

**Piazza Risorgimento 300
PA**



Piazza Capponi – via Porcari
inserito da Delibera di Giunta di
Alemanno 291 il 22 5 2013 , 140
PA - Non presente nelle
ricognizioni Dip. Mobilità
successive

**B1.4-031 Lepanto/ Via
Ferrari 385 PA** (nella OC
129/2008 interv. Prioritario
309 PA)



B1.4-028 Lungo Tevere Castello

I parcheggi inseriti nel programma degli interventi essenziali e indifferibili nella Città di Roma in preparazione del Giubileo 2025

Piazza Risorgimento 300 PA
(inserito da Delibera di Giunta Alemanno 16 maggio 2013 prot. 8523* – poi Ricollocazione intervento via Della Giuliana B1.1-097 (nella OC 129/2008 85 PA, poi 288 PA dopo rimodulazione con PUP Lgotevere Castello - convenzionato 28/7/2011))



Inseriti nel programma degli **interventi essenziali e indifferibili nella Città di Roma in preparazione del Giubileo 2025** soggetto ai poteri speciali del Sindaco **Commissario Straordinario per il Giubileo Roberto Gualtieri**

B1.4-028 Lungo Tevere Castello
(nella OC 129/2008 609 PA, poi rimodulati in scambio con PUP via della Giuliana - ricogniz. 2018: avvio procedimento espunzione)



* Non trovata nel sito istituzionale

I parcheggi inseriti nel programma degli interventi essenziali e indifferibili nella Città di Roma in preparazione del Giubileo 2025



Poteri speciali del Sindaco Commissario Straordinario per il Giubileo Roberto Gualtieri:

*“il Commissario straordinario, limitatamente agli interventi urgenti di particolare criticità, **può operare a mezzo di ordinanza, in deroga a ogni disposizione di legge diversa da quella penale, fatto salvo il rispetto delle disposizioni del codice delle leggi antimafia e delle misure di prevenzione, ..., delle disposizioni del codice dei beni culturali e del paesaggio...nonché dei vincoli inderogabili derivanti dall’appartenenza all’Unione europea.**”*

I parcheggi inseriti nel programma degli interventi essenziali e indifferibili nella Città di Roma in preparazione del Giubileo 2025

Dal Dossier **Giubileo della speranza**



(...)Il Piano degli interventi per il Giubileo 2025 si è posto l'obiettivo di accogliere al meglio le decine di milioni di pellegrini che si recheranno a Roma, rendendo la città più accessibile, sostenibile e inclusiva, in coerenza col messaggio di speranza, fraternità universale e fiducia che Papa Francesco ha voluto mettere al centro del Giubileo. Per questo, si è cercato di **coniugare la valorizzazione della dimensione spirituale del Giubileo, gli interventi volti a migliorare il decoro e la mobilità, con l'impegno alla cura dell'ambiente e all'inclusione sociale** in coerenza col messaggio di Papa Francesco ("la dimensione spirituale del Giubileo, che invita alla conversione, si coniughi con quegli aspetti fondamentali del vivere sociale" come "contemplare la bellezza del creato e prenderci cura della nostra casa comune", "non chiudere gli occhi davanti al dramma della povertà dilagante che impedisce a milioni di uomini, donne, giovani e bambini di vivere in maniera degna di esseri umani"(...))

I parcheggi inseriti nel programma degli interventi essenziali e indifferibili nella Città di Roma in preparazione del Giubileo 2025

Parcheggio Piazza Risorgimento – mobilità privata

Accessibilità e mobilità

34. Riqualificazione piazza Risorgimento con parcheggio interrato, passaggio pedonale e servizi

L'intervento di Piazza del Risorgimento prevede la riqualificazione della Piazza e la realizzazione di un parcheggio interrato, per complessivi n. 288 posti auto, in parte pertinenziali ed in parte a rotazione.

In particolare, con la riqualificazione di tutta Piazza del Risorgimento, in vista del Giubileo 2025, si intende procedere alla sistemazione superficiale, alla sistemazione della disciplina del traffico veicolare, al rifacimento stradale, dei percorsi pedonali, dei marciapiedi e delle aree a verdi, il tutto da realizzare di concerto con le Strutture Capitoline e il Municipio Roma I.

L'intervento dovrà essere assentito previa acquisizione dei pareri, nulla osta ed autorizzazioni previsti dalla vigente normativa, coinvolgendo anche il Municipio Roma I, con particolare riferimento alla sistemazione superficiale.

La riqualificazione di Piazza del Risorgimento potrà consentire di migliorare la disciplina e la sicurezza del traffico veicolare e pedonale dell'area e lungo la direttrice Via Ottaviano/Via di Porta Angelica e rispondere alle esigenze di sosta rilevate per la zona. Contestualmente al parcheggio verrà realizzato un sottopassaggio pedonale che porrà in collegamento diretto via Ottaviano e il Vaticano, prevedendo aree con servizi di accoglienza e servizi igienici per i pellegrini. Verrà altresì previsto un sistema di ascensori per il superamento delle barriere architettoniche.

Le fasi operative e le modalità di esecuzione dei lavori, oltreché i tempi di realizzazione, saranno articolate e progettate per avere minore impatto possibile sulla viabilità.



Stato di progetto

Amministrazione proponente:	Roma Capitale	Soggetto attuatore:	Società Giubileo 2025
Ambito di intervento:	Mobilità privata	Importo complessivo del finanziamento:	€ 30.000.000,00
Tipologia di intervento:	Essenziale e indifferibile	Risorse Giubileo 2025:	€ 5.000.000,00

Amministrazione proponente:	Roma Capitale	Soggetto attuatore:	Società Giubileo 2025
Ambito di intervento:	Mobilità privata	Importo complessivo del finanziamento:	€ 30.000.000,00
Tipologia di intervento:	Essenziale e indifferibile	Risorse Giubileo 2025:	€ 5.000.000,00

Importo 30 milioni di euro, 5 milioni dalle risorse Giubileo 2025

L'intervento di Piazza del Risorgimento prevede la riqualificazione della Piazza e la realizzazione di un parcheggio interrato, per complessivi n. 288 posti auto, in parte pertinenziali ed in parte a rotazione.

In particolare, con la riqualificazione di tutta Piazza del Risorgimento, in vista del Giubileo 2025, si intende procedere alla sistemazione superficiale, alla sistemazione della disciplina del traffico veicolare, al rifacimento stradale, dei percorsi pedonali, dei marciapiedi e delle aree a verdi, il tutto da realizzare di concerto con le Strutture Capitoline e il Municipio Roma I.

L'intervento dovrà essere assentito previa acquisizione dei pareri, nulla osta ed autorizzazioni previsti dalla vigente normativa, coinvolgendo anche il Municipio Roma I, con particolare riferimento alla sistemazione superficiale.

La riqualificazione di Piazza del Risorgimento potrà consentire di migliorare la disciplina e la sicurezza del traffico veicolare e pedonale dell'area e lungo la direttrice Via Ottaviano/Via di Porta Angelica e rispondere alle esigenze di sosta rilevate per la zona. Contestualmente al parcheggio verrà realizzato un sottopassaggio pedonale che porrà in collegamento diretto via Ottaviano e il Vaticano, prevedendo aree con servizi di accoglienza e servizi igienici per i pellegrini. Verrà altresì previsto un sistema di ascensori per il superamento delle barriere architettoniche.

Le fasi operative e le modalità di esecuzione dei lavori, oltreché i tempi di realizzazione, saranno articolate e progettate per avere minore impatto possibile sulla viabilità

interventi essenziali e indifferibili nella Città di Roma in preparazione del Giubileo 2025 – Parcheggio Lungotevere Castello – un caso di scuola

Accessibilità e mobilità

35. Parcheggio interrato Lungotevere Castello

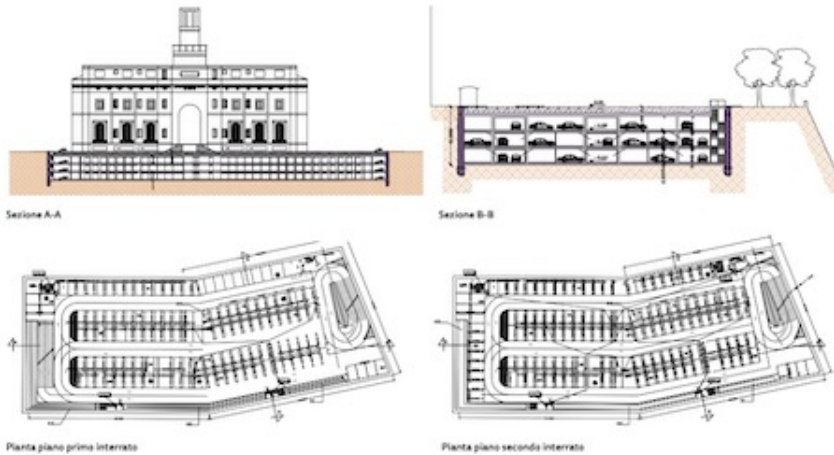
L'intervento ricade nel Municipio I e prevede la realizzazione di un parcheggio interrato nell'area fronte Casa Madre Mutilati di Guerra. Il parcheggio di tipo tradizionale prevede la realizzazione di complessivi n. 393 posti auto pertinenziali ed in parte a rotazione (le Ordinanze del Sindaco Commissario n. 129/2008 e n. 379/2011 prevedono n. 406 posti auto). Il parcheggio è completamente interrato ed al di sotto della piazza, la cui superficie in parte ricade in area demaniale, per la quale occorrerà attivare le procedure per l'acquisizione al Patrimonio di Roma Capitale.

Particolare cura sarà dedicata alla risoluzione del problema relativo all'entrata e uscita delle auto dal parcheggio, alla realizzazione di un'area attrezzata sulla piazza antistante l'edificio degli invalidi civili, avendo cura di operare un progetto di pedonalizzazione.

La parte pedonalizzata dell'area verrà modellata in funzione dell'andamento piano-altimetrico del terreno, sarà dotata di una fascia perimetrale di verde, diventando così uno spazio riservato ad attività ludiche e/o culturali, utile per la vita sociale dell'area. Punto fondamentale del progetto sarà la realizzazione di una grande area attrezzata con funzioni e attività, che daranno vita ad uno spazio pedonale che si salda a quello già esistente e si estende fino a Via della Conciliazione, lungo percorsi e zone a verde, costituendo un asse pedonale importante in direzione di San Pietro.

A completamento dell'area a verde saranno collocate nuove alberature, in particolare per reintegrare le alberature dei Platani. L'illuminazione della piazza verrà integrata con nuovi lampioni.

Le fasi operative ed anche le modalità di esecuzione dei lavori, oltre che i tempi di realizzazione, saranno articolate e progettate per avere il minore impatto possibile sulla viabilità. Per questo motivo si farà uso della tecnologia top down, in modo da restituire nel minor tempo possibile la superficie ad uso pubblico. Continuando, altresì, i lavori in sotterraneo.



Amministrazione proponente:	Roma Capitale	Soggetto attuatore:	Roma Capitale
Ambito di intervento:	Mobilità privata	Importo complessivo del finanziamento:	€ 28.751.000,00
Tipologia di intervento:	Essenziale e indifferibile	Risorse Giubileo 2025:	€ 0,00

interventi essenziali e indifferibili nella Città di Roma in preparazione del Giubileo 2025 – Parcheggio Lungotevere Castello – un caso di scuola

Parcheggio Lungotevere Castello – mobilità privata



*L'intervento ricade nel Municipio I e prevede la realizzazione di un parcheggio interrato nell'area fronte Casa Madre Mutilati di Guerra. Il parcheggio di tipo tradizionale prevede la realizzazione di complessivi n. 393 posti auto pertinenziali ed in parte a rotazione (le Ordinanze del Sindaco Commissario n. 129/2008 e n. 379/2011 prevedono n. 406 posti auto). Il parcheggio è completamente interrato ed al di sotto della piazza, la cui superficie in parte ricade in area demaniale, per la quale occorrerà attivare le procedure per l'acquisizione al Patrimonio di Roma Capitale. Particolare cura sarà dedicata alla **risoluzione del problema relativo all'entrata e uscita delle auto dal parcheggio**, alla realizzazione di un'area attrezzata sulla piazza antistante l'edificio degli invalidi civili, avendo cura di operare un progetto di pedonalizzazione.*

interventi essenziali e indifferibili nella Città di Roma in preparazione del Giubileo 2025 – Parcheggio Lungotevere Castello – un caso di scuola

Parcheggio Lungotevere Castello – mobilità privata



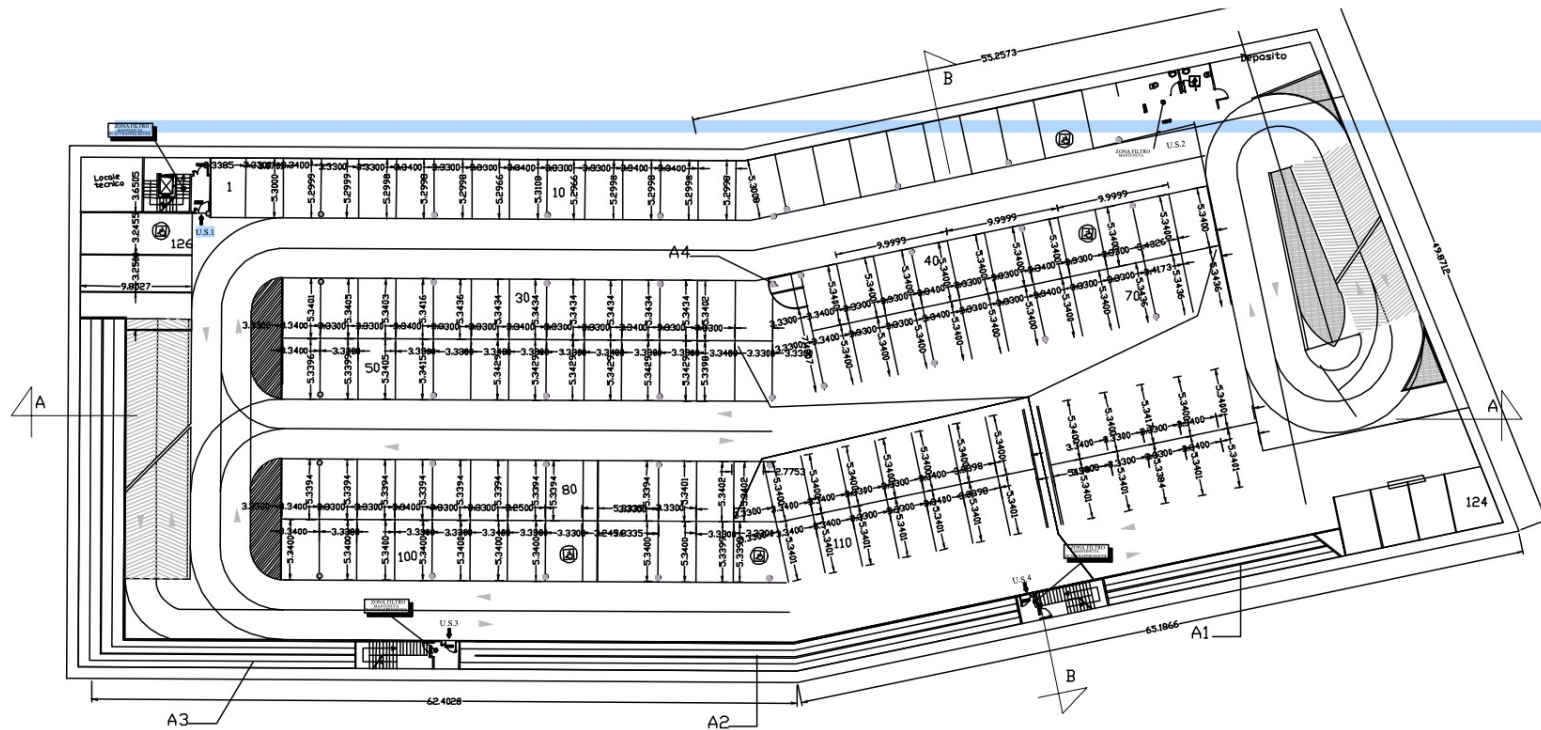
***La parte pedonalizzata** dell'area verrà modellata in funzione dell'andamento plano- altimetrico del terreno, **sarà dotata di una fascia perimetrale di verde, diventando così uno spazio riservato ad attività ludiche e/o culturali, utile per la vita sociale dell'area.** Punto fondamentale del progetto sarà la **realizzazione di una grande area attrezzata con funzioni e attività**, che daranno vita ad uno spazio pedonale che si salda a quello già esistente e si estende fino a Via della Conciliazione, lungo percorsi e zone a verde, costituendo un asse pedonale importante in direzione di San Pietro.*

*A completamento dell'area a verde saranno collocate **nuove alberature, in particolare per reintegrare le alberature dei Platani.** L'illuminazione della piazza verrà integrata con nuovi lampioni.*

*Le fasi operative ed anche le **modalità di esecuzione dei lavori**, oltre che i tempi di realizzazione, saranno articolate e progettate per avere il **minore impatto possibile sulla viabilità.** Per questo motivo si farà uso della tecnologia top down, in modo da restituire nel minor tempo possibile la superficie ad uso pubblico. Continuando, altresì, i lavori in sotterraneo*

Da Dossier Giubileo della speranza - Scheda 35

In attesa di avere informazioni più dettagliate dagli uffici preposti abbiamo analizzato gli elaborati riportati sul Dossier del Giubileo e poniamo alcune domande a cui pensiamo che l'Amministrazione dovrebbe rispondere



Pianta piano primo interrato

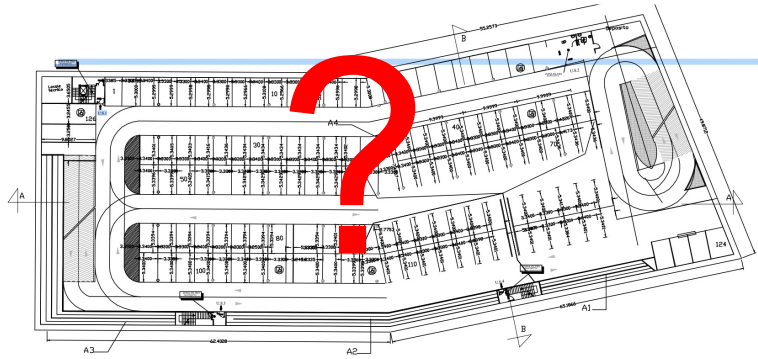


SIMULAZIONE DI CARTEINREGOLA SULLA BASE DELLA PIANTA RIPORTATA NEL DOSSIER INTERVENTI GIUBILEO

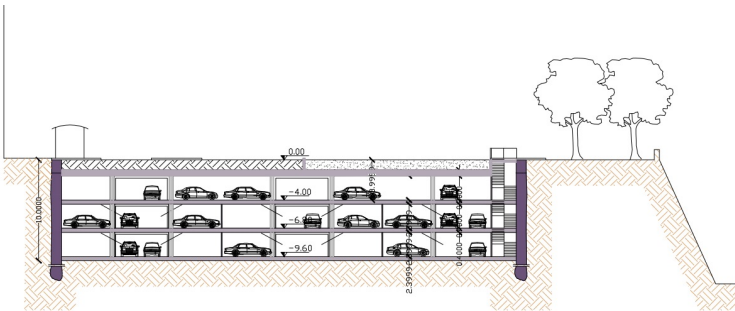


Parcheeggio Lungotevere Castello nel programma degli interventi essenziali e indifferibili nella Città di Roma in preparazione del Giubileo 2025

LE DOMANDE



Pianta piano primo interrato



Sezione B-B

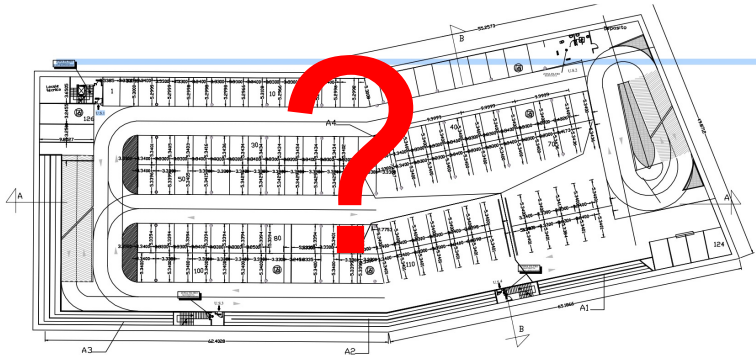
L'area è interna al perimetro UNESCO, a pochi metri da Castel Sant'Angelo, dai giardini di Piazza Adriana e dal Palazzo di giustizia. **Come è compatibile un intervento che comporta con rampe, scale, griglie di aerazione?**



Lo scavo, in base a calcoli di Carteinregola, dovrebbe arrivare a circa 4 metri dal filare più interno di platani, peraltro con molti esemplari mancanti, il progetto prevede che *«A completamento dell'area a verde saranno collocate nuove alberature, in particolare per reintegrare le alberature dei Platani»*

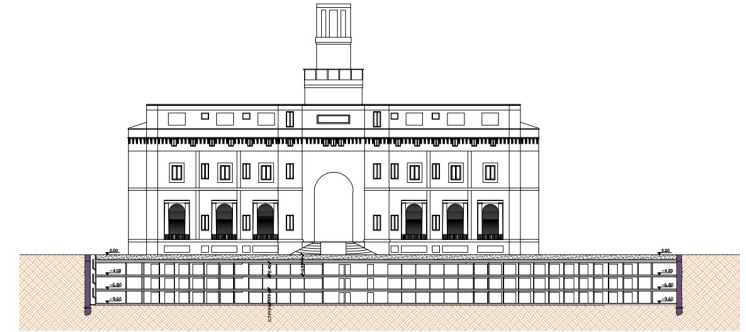
Parcheeggio Lungotevere Castello nel programma degli interventi essenziali e indifferibili nella Città di Roma in preparazione del Giubileo 2025

LE DOMANDE



Pianta piano primo interrato

L'area è interna al perimetro UNESCO, a pochi metri da Castel Sant'Angelo, dai giardini di Piazza Adriana e dal Palazzo di giustizia.
Come è compatibile un intervento che comporta con rampe, scale griglie di aerazione?



Sezione A-A



APPUNTI DI CARTEINREGOLA SULLA PIANTA RIPORTATA NEL DOSSIER INTERVENTI GIUBILEO

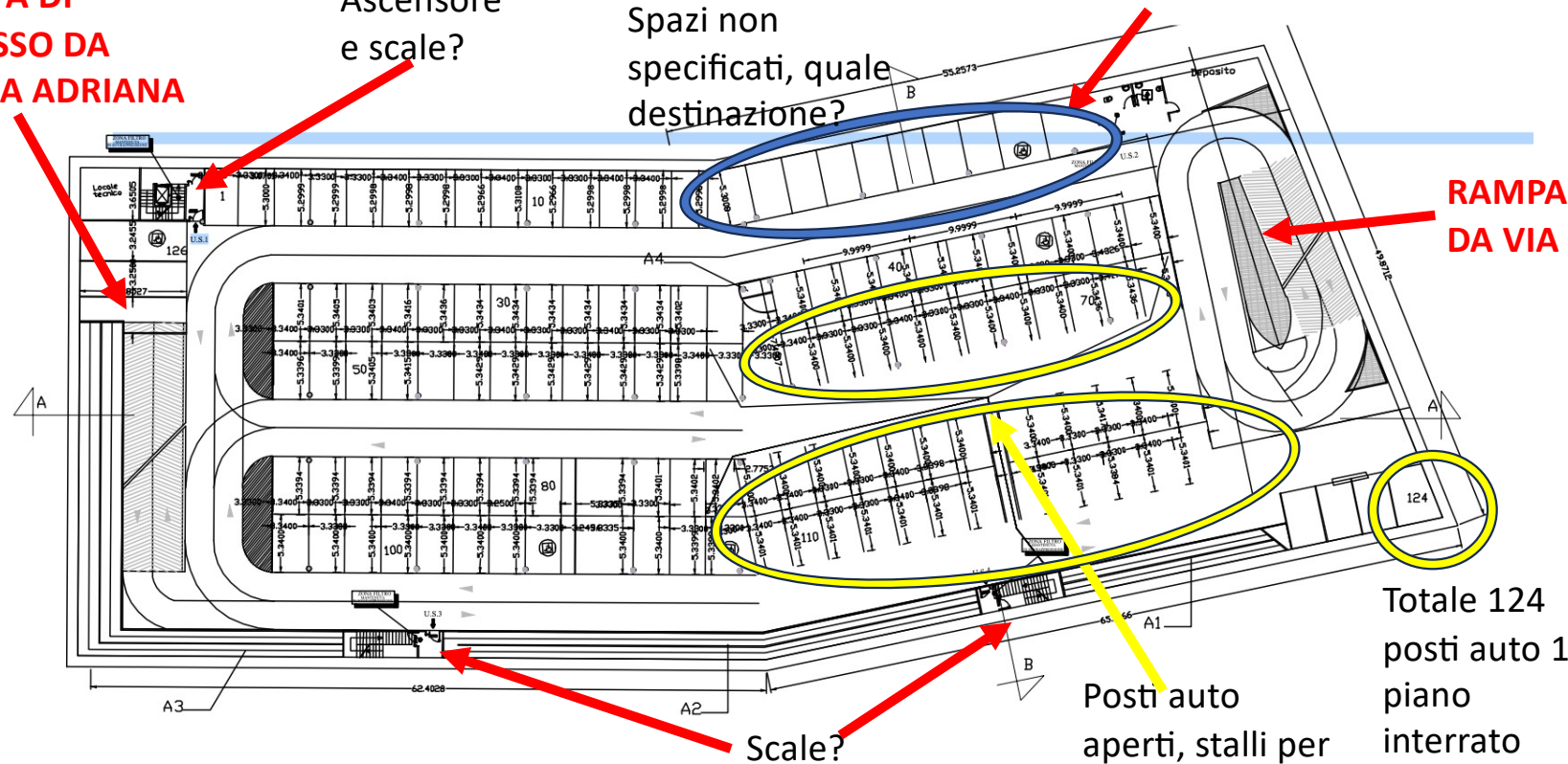
1° interrato
ascensore?

**RAMPA DI
ACCESSO DA
PIAZZA ADRIANA**

Ascensore
e scale?

Spazi non
specificati, quale
destinazione?

**RAMPA DI ACCESSO
DA VIA TRIBONIANO**



Pianta piano primo interrato

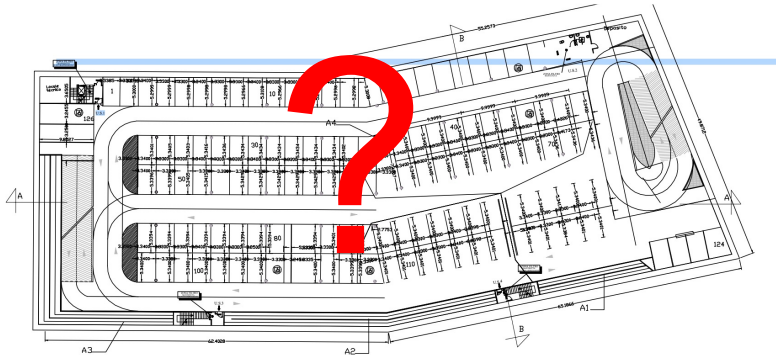
Posti auto
aperti, stalli per
rotazionale?(da
mappa 35 pA)

Totale 124
posti auto 1
piano
interrato

Scale?

Parceggio Lungotevere Castello nel programma degli interventi essenziali e indifferibili nella Città di Roma in preparazione del Giubileo 2025

LE DOMANDE



Pianta piano primo interrato

Quanti posti auto pertinenziali – cioè da cedere per 90 anni a proprietari di appartamenti, uffici, negozi, alberghi e ristoranti e **quanti rotazionali**?

Si tratterà di **stalli aperti** – a garanzia dell'uso come ricovero delle auto e come promesso dalla Linee Guida per il Programma Parcheggi approvato dalla Giunta Gualtieri o **di box**, che spesso diventano cantine e magazzini?

Quale interesse pubblico può avere la realizzazione di **posti auto da vendere** per 90 anni a caro prezzo a pochi privati privilegiati in una zona storica?

Linee Guida ai fini del nuovo Programma Urbano Parcheggi approvate dalla Giunta Gualtieri il 17 giugno 2022

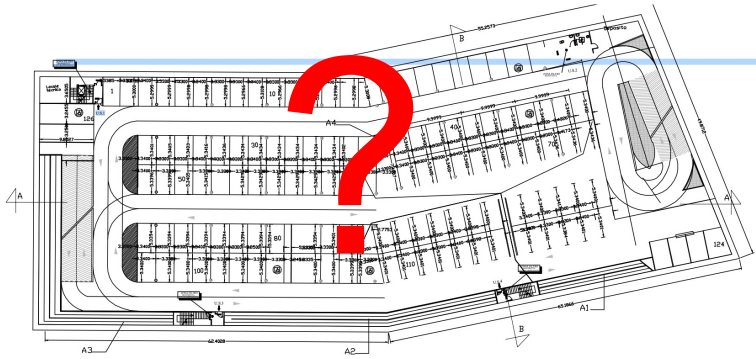
*«...sono stati costruiti box che restano vuoti quando il proprietario li lascia liberi dalla propria automobile; ciò significa che lo spazio realizzato resta inutilizzato per una percentuale (stimata attorno al 40%) dell'arco del tempo (giorno, settimana, mese, anno). A fronte della evidente iper-domanda di strutture per la sosta e di spazi da recuperare in superficie, **tale parziale utilizzazione è sicuramente inaccettabile.** Potrebbe aggiungersi che **la tipologia a box occupa per il ricovero dell'autovettura una superficie maggiore del 30%** ovvero due auto in box corrispondo a circa tre auto in stalli aperti a parità di superficie».*

Punto 6 CRITERI E VALUTAZIONE DEGLI INTERVENTI

I parcheggi dovranno prevedere la realizzazione di posti auto in stalli aperti (non in box)

Parcheeggio Lungotevere Castello nel programma degli interventi essenziali e indifferibili nella Città di Roma in preparazione del Giubileo 2025

LE DOMANDE



Pianta piano primo interrato



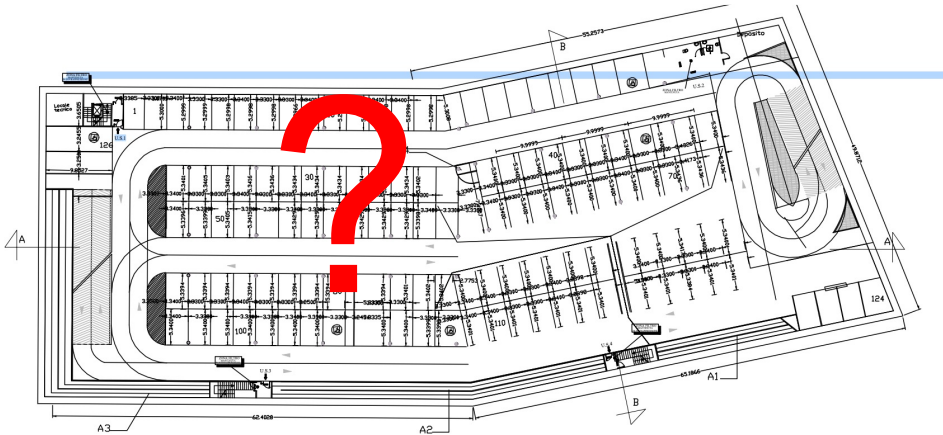
E' stato fatto da un soggetto pubblico **uno studio del fabbisogno della sosta nel quadrante**, conteggiando anche i parcheggi esistenti e i box invenduti?

Verrà mantenuto il vincolo della prossimità per i potenziali acquirenti/concessionari della Legge 122/89?

Si è tenuto conto della Sentenza della Cassazione del 16 novembre 2011 **che dichiara insufficiente**, ai fini della Legge «Tognoli» 122/89, persino il raggio di 1 km degli edifici a cui destinare i parcheggi, dato che **il rapporto di pertinenza “finisce per porre in relazione i parcheggi in modo indifferenziato con l'intera area servita”?**

La Cassazione ritiene anche che **“un chilometro di distanza è eccessivo perchè si possa configurare il necessario rapporto di «pertinenzialità» tra abitazioni e garage così come stabilito dalla legge Tognoli”**. In particolare, secondo la Cassazione, il progetto di un parcheggio in Via Panama avrebbe dovuto indicare quali fossero gli immobili ai quali era destinata la vendita. Altrimenti si versa **«in ipotesi di iniziativa speculativa»**

Parcheggio Lungotevere Castello nel programma degli interventi essenziali e indifferibili nella Città di Roma in preparazione del Giubileo 2025



Pianta piano primo interrato



E quale **interesse pubblico** può avere la realizzazione di **posti auto a rotazione** che rendono il parcheggio un **attrattore di traffico** in una delle zone più trafficate di Roma e più servite dal trasporto pubblico?

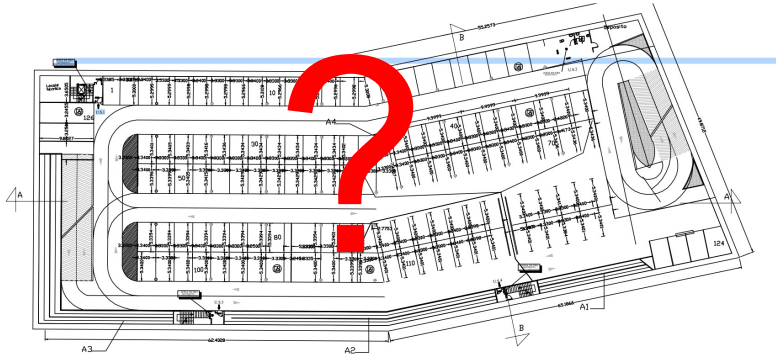
Soprattutto considerando che a meno di 200 metri si trova il **parcheggio di Piazza Cavour, (715 posti auto, di cui 374 a rotazione)** da un lato, e l'edificando parcheggio di Piazza Risorgimento (**288 PA**) dall'altro.

Inoltre al **Gianicolo il parcheggio da 800 posti** realizzato dal Sindaco Rutelli per il Giubileo del 2000, e, non molto lontano, il progettato parcheggio di **Lungotevere dei Mellini 277 PA**

Non **sarebbe più indicato inserire nel piano degli interventi dei parcheggi di scambio** da realizzare in aree più decentrate e servite da mezzi pubblici?

Parceggio Lungotevere Castello nel programma degli interventi essenziali e indifferibili nella Città di Roma in preparazione del Giubileo 2025

LE DOMANDE



La legge Tognoli non prevede l'introduzione di parcheggi rotazionali negli interventi di parcheggi pertinenziali . Per costruire parcheggi rotazionali insieme ai parcheggi pertinenziali si utilizzano i poteri speciali del Sindaco Commissario?

Pianta piano primo interrato

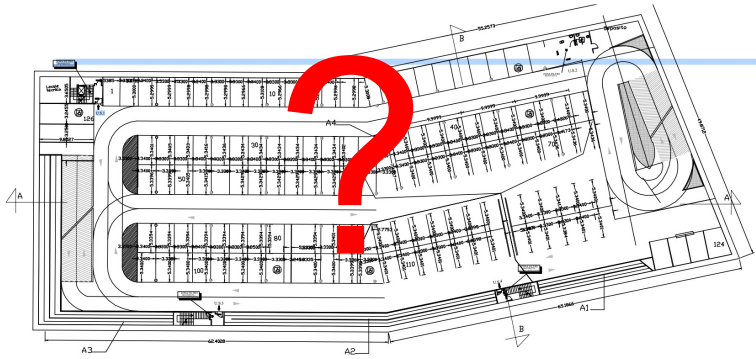
La quota rotazionale è stata introdotta con i poteri speciali per l'emergenza traffico, scaduti il 31 dicembre 2012

Con Ordinanza n. 52 del 27/7/2007 e con la successiva n. 98 del 2008, viene approvata la rimodulazione e l'integrazione dello stesso Piano Parcheggi, inserendo altri interventi e rinominando alcuni dei precedenti.

Viene inserita una quota da destinare alla rotazione nei parcheggi il diritto di superficie, (art. 9 co.4) nella misura massima del 40% in deroga al vincolo di pertinenzialità, mentre il 10% dei posti auto pertinenziali deve essere realizzato a stalli.

Parcheeggio Lungotevere Castello nel programma degli interventi essenziali e indifferibili nella Città di Roma in preparazione del Giubileo 2025

LE DOMANDE



Pianta piano primo interrato

Nella presentazione è scritto che «*Particolare cura sarà dedicata alla risoluzione del problema relativo all'entrata e uscita delle auto dal parcheggio*» che dalla mappa prevede **due entrate/uscite**: una su Via Triboniano, l'altra da Piazza Adriana.

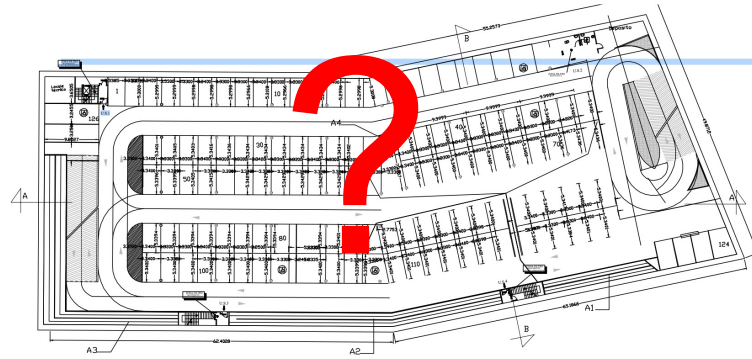
Come può essere compatibile la rampa sulla via Triboniano con il PGTU del 2019, che la classifica come Interquartiere (21.6 PASSI CARRABILI 21.6.1 Dimensionamento pag. 185), categoria che prevede accessi carrabili in forma diretta solo su strade locali, precisando che «Non sono pertanto consentiti sulle strade principali ed il loro raccordo con le strade di scorrimento e di quartiere deve avvenire tramite carreggiate di servizio attrezzate con idonei varchi» (a meno che si pensi di deviare il traffico su altro percorso a monte)?



**SIMULAZIONE DI CARTEINREGOLA
SULLA BASE DELLA PIANTA RIPORTATA
NEL DOSSIER INTERVENTI GIUBILEO**

Parcheeggio Lungotevere Castello nel programma degli interventi essenziali e indifferibili nella Città di Roma in preparazione del Giubileo 2025

LE DOMANDE



Pianta piano primo interrato

La presentazione dell'intervento annuncia la «*realizzazione di un'area attrezzata sulla piazza antistante l'edificio degli invalidi civili, avendo cura di operare un progetto di pedonalizzazione*», ribadita più oltre con «*Punto fondamentale del progetto sarà la realizzazione di una grande area attrezzata con funzioni e attività, che daranno vita ad uno spazio pedonale che si salda a quello già esistente e si estende fino a Via della Conciliazione*»

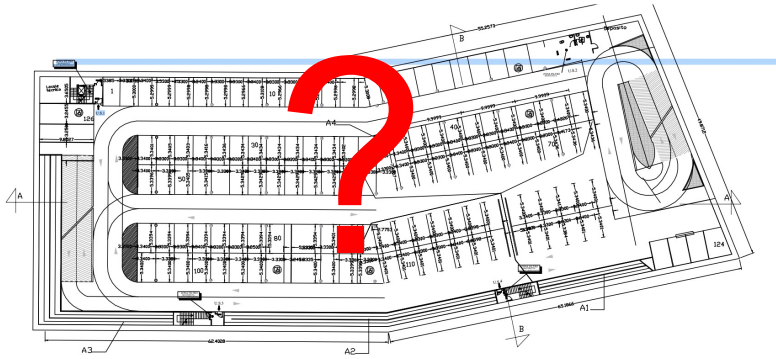
In che cosa consiste l' «Area attrezzata»? E quali altre «*funzioni e attività*» si intendono inserire in un bene culturale e paesaggisticamente straordinario che dovrebbe godere della massima tutela anche da eccessivi impatti turistici?

Sono previsti anche spazi commerciali e/o per la somministrazione?



Parcheeggio Lungotevere Castello nel programma degli interventi essenziali e indifferibili nella Città di Roma in preparazione del Giubileo 2025

LE DOMANDE



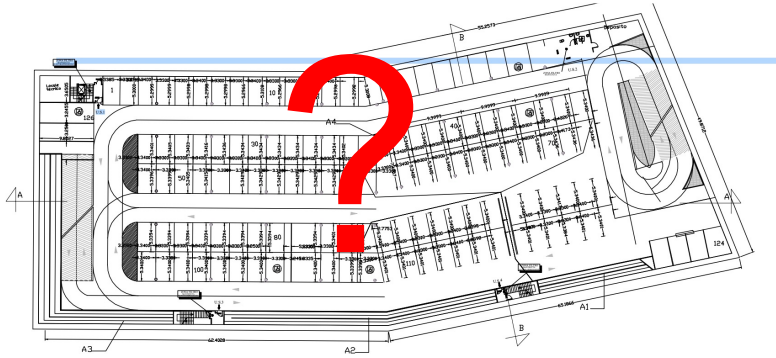
Pianta piano primo interrato



E ancora, **quale interesse pubblico può avere la pedonalizzazione di un'area in parte già pedonale che – da quanto si legge nella Memoria del Municipio - resterebbe parcheggio a raso per l'altra parte , e quale interesse pubblico la realizzazione di “attività ludiche e/o culturali” “per la vita sociale dell'area”** che si vorrebbero inserire, dato che l'area è incuneata in una zona centralissima, ricca di **spazi culturali e di ogni genere di attività**, oltretutto a ridosso dei Giardini di Piazza Adriana, luogo di innumerevoli iniziative ludiche e culturali (e la presenza, già in loco del “Bibliobar”)?

Parcheeggio Lungotevere Castello nel programma degli interventi essenziali e indifferibili nella Città di Roma in preparazione del Giubileo 2025

LE DOMANDE



Pianta piano primo interrato

L'amministrazione proponente e il soggetto attuatore saranno Roma Capitale, l'importo complessivo del finanziamento è 28.751.000. Le risorse Giubileo: zero.

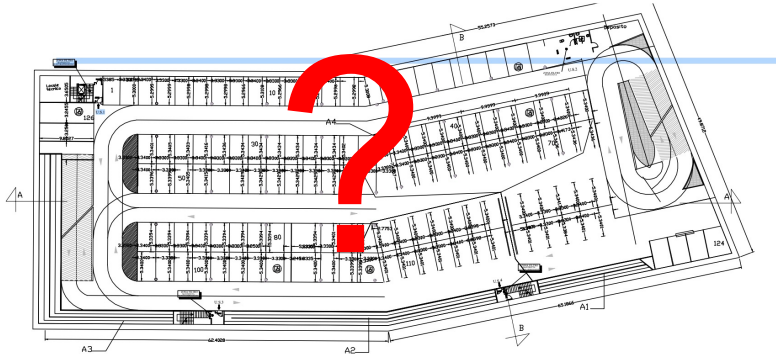
Quali procedure per l'assegnazione dell'intervento finanziato da "fondi privati" saranno messe in atto?

Trattandosi di un'opera pubblica – come tutti gli altri parcheggi sotto suolo pubblico che possono essere dati solo in concessione per qualche decennio per tornare poi nella disponibilità comunale – **saranno sottoposte alle normative vigenti, che prevedono procedure concorrenziali**, o verranno affidate con i poteri speciali del Giubileo in deroga al Codice degli appalti?

Amministrazione proponente:	Roma Capitale	Soggetto attuatore:	Roma Capitale
Ambito di intervento:	Mobilità privata	Importo complessivo del finanziamento:	€ 28.751.000,00
Tipologia di intervento:	Essenziale e indifferibile	Risorse Giubileo 2025:	€ 0,00

Parcheeggio Lungotevere Castello nel programma degli interventi essenziali e indifferibili nella Città di Roma in preparazione del Giubileo 2025

LE DOMANDE



Pianta piano primo interrato



Parcheggi interrati previsti

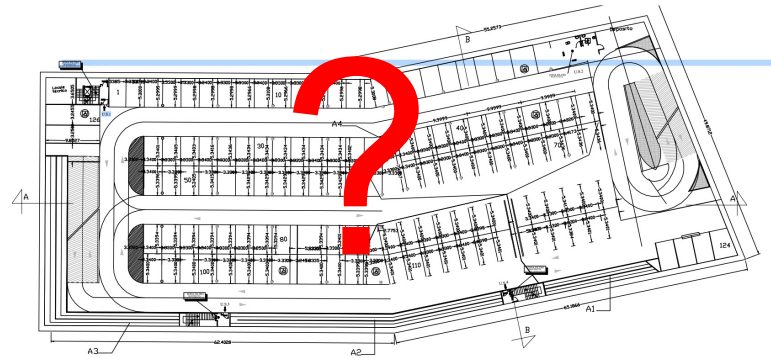
Sottovia Piazza Pia in progettazione

Quali garanzie che l'intervento, per il quale si utilizzano i poteri speciali per il Giubileo, sarà terminato per il Giubileo*, e che non resterà un cantiere aperto nel cuore di Roma e nel cuore del Giubileo?

Come si gestirà la mobilità con la presenza di tutti i cantieri che saranno avviati nel quadrante, compreso, a pochi metri, il sottovia della Via Pia?

* Anche con la tecnica top down è sempre necessaria un'area contigua per i macchinari e i materiali, nonché il via vai di camion e di mezzi

Quale interesse pubblico “urgente e indifferibile” per il parcheggio di Lungotevere Castello?



Pianta piano primo interrato